

Visit Kinrooi



**Kinrooi, die Kunst des
fachmännischen Könnens**

herzlich willkommen



Als Bürgermeister möchte ich Sie zusammen mit unseren Einwohnern im wunderschönen Kinrooi willkommen heißen. Im äußersten Nordosten der Provinz Limburg liegt diese „Perle an der Maas“.

Diese einzigartige Lage macht Kinrooi the place to be um zur Ruhe zu kommen. Wir möchten Ihnen gerne den RivierPark Maasvallei vorstellen, auch bekannt als das Loiretal von Limburg. Ziehen Sie Ihre Wanderschuhe an und machen Sie sich auf den Weg entlang die Ufer der Maas. Oder besuchen Sie GrensPark Kempen-Broek. Diese wunderbare grenzüberschreitende Naturlandschaft - in der Stille und Harmonie mit der Natur die Norm sind - liegt im Norden unserer Gemeinde.

Darf es etwas aktiver sein? Entdecken Sie dann das limburgische Fahrradwegenetz mit einem Fahrrad. Wussten Sie, dass die Radwege in Kinrooi zu den wichtigsten und schönsten der Provinz gehören? Dank der perfekten Verbindung zum Fahrradwegenetz unserer niederländischen Freunde bieten wir Ihnen ein einzigartiges grenzüberschreitendes Raderlebnis!

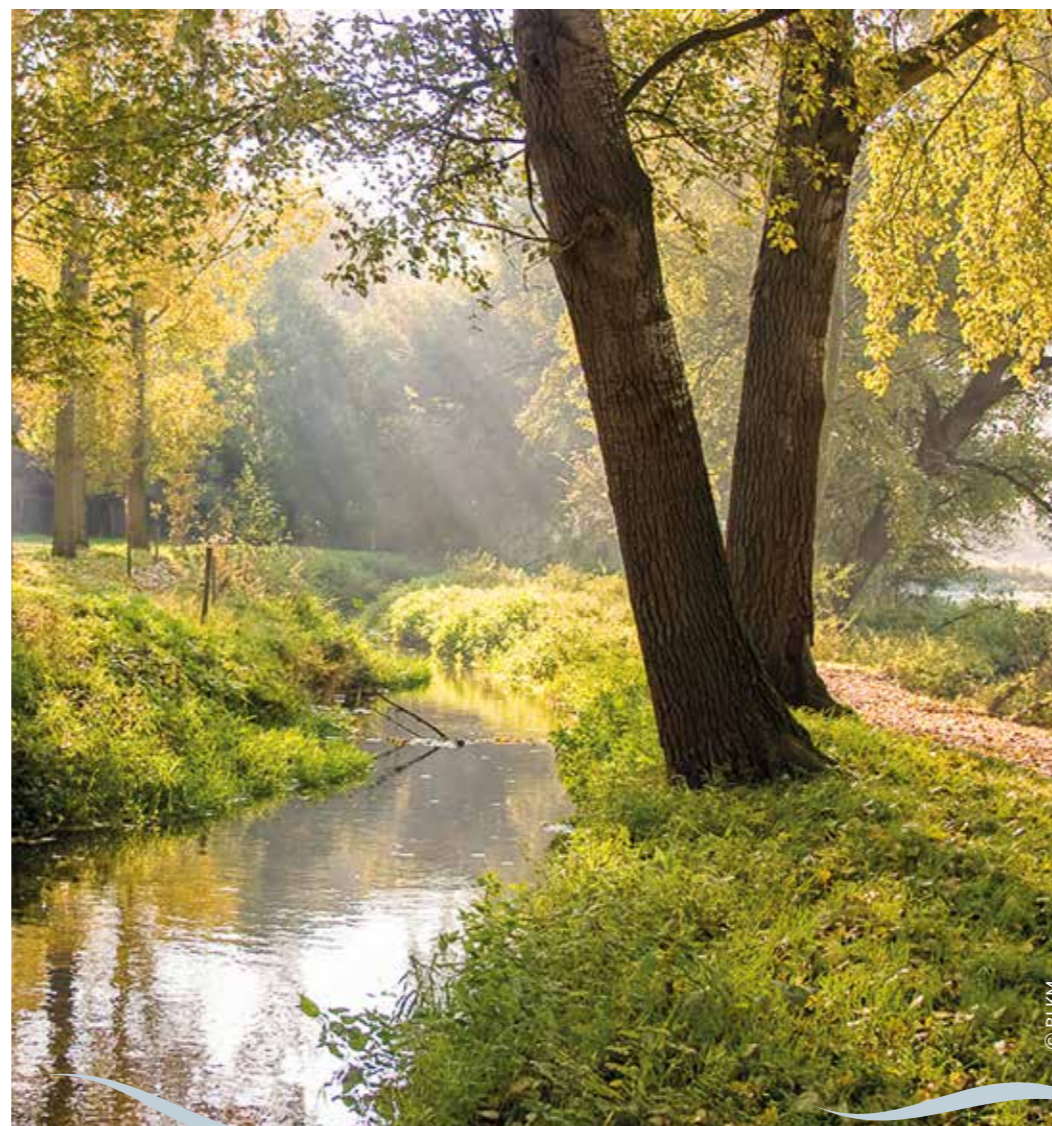
Wir engagieren uns auch für den Wassertourismus. Schließlich haben wir mit De Spaanjerd den schönsten Binnenhafen Europas. Und darauf sind wir zu Recht stolz. Aber die Maasplassen bieten uns noch mehr. Vom Fischen über Kitesurfen bis hin zu Segelkursen, in Kinrooi ist alles möglich.

Das Jahr 2022 steht in Limburg im Zeichen des „fachmännischen Könnens“. Wir werden dies fortsetzen in unserer Gemeinde. Als größter Gemüsegarten Flanderns ist Kinrooi ein Beispiel für reines fachmännisches Können. In Kinrooi werden mehr als 30 Gemüse- und Obstsorten angebaut. An der Spitze dieses Gemüsegartens steht unsere Königin der Gemüse: der Spargel. Dieses weiße Gold ist weit über die Landesgrenze hinaus renommiert und ist unser größter Stolz. In Kinrooi steht das fachmännische Können für Authentizität, Leidenschaft und Qualität. Jeden Tag geben unsere Menschen ihr Bestes um die leckersten Produkte auf Ihren Teller zu zaubern.

Wir haben also alles um Ihren Aufenthalt unvergesslich zu machen. Zusammen mit den Akteuren im Feld, von den Wartungsdiensten bis zu den Unterkunftsanbietern, garantieren wir Ihnen das gastfreundliche Erlebnis, das Sie von den Einwohnern Limburgs erwarten können.

Willkommen in Kinrooi, das Herz der Euregio.

Mit freundlichen Grüßen,
Jo Brouns



Lieber Leser,

Als Visit Kinrooi möchten wir Sie in unserer schönen Gemeinde willkommen heißen. Unendliche Naturlandschaften, riesige Seen, der größte Gemüsegarten Flanderns und die absolute Spargelgemeinde. Sie können es spüren. Hier in Kinrooi wird es Ihnen nie langweilig!

Es ist uns eine Ehrensache Sie auf dieser schönen Reise zu beraten und zu begleiten. Für uns ist diese praktische Broschüre mehr als nur eine Auflistung von Touristenattraktionen. Es ist ein Magazin, in dem wir Ihnen die schönsten Geschichten aus unserer Gemeinde erzählen. Das Angebot ist unendlich: aktiv, passiv, Natur oder Kultur, Wasser oder Land, Wandern oder Radfahren... Ein Wochenende, eine Woche Spaß mit den Kindern oder Entspannung mit Freunden? Das alles ist in

unserer gemütlichen Gemeinde möglich.

Zusammen mit mehr als 12.000 Kinrooier Botschaftern begrüßen wir Sie in Kinrooi, dem grünen Herzen der Euregio. Natürlich mit der Limburgischer Gastfreundschaft, die Sie von uns erwarten dürfen. Versprochen!

Bis bald, in Kinrooi.

Team Visit Kinrooi



Impressum

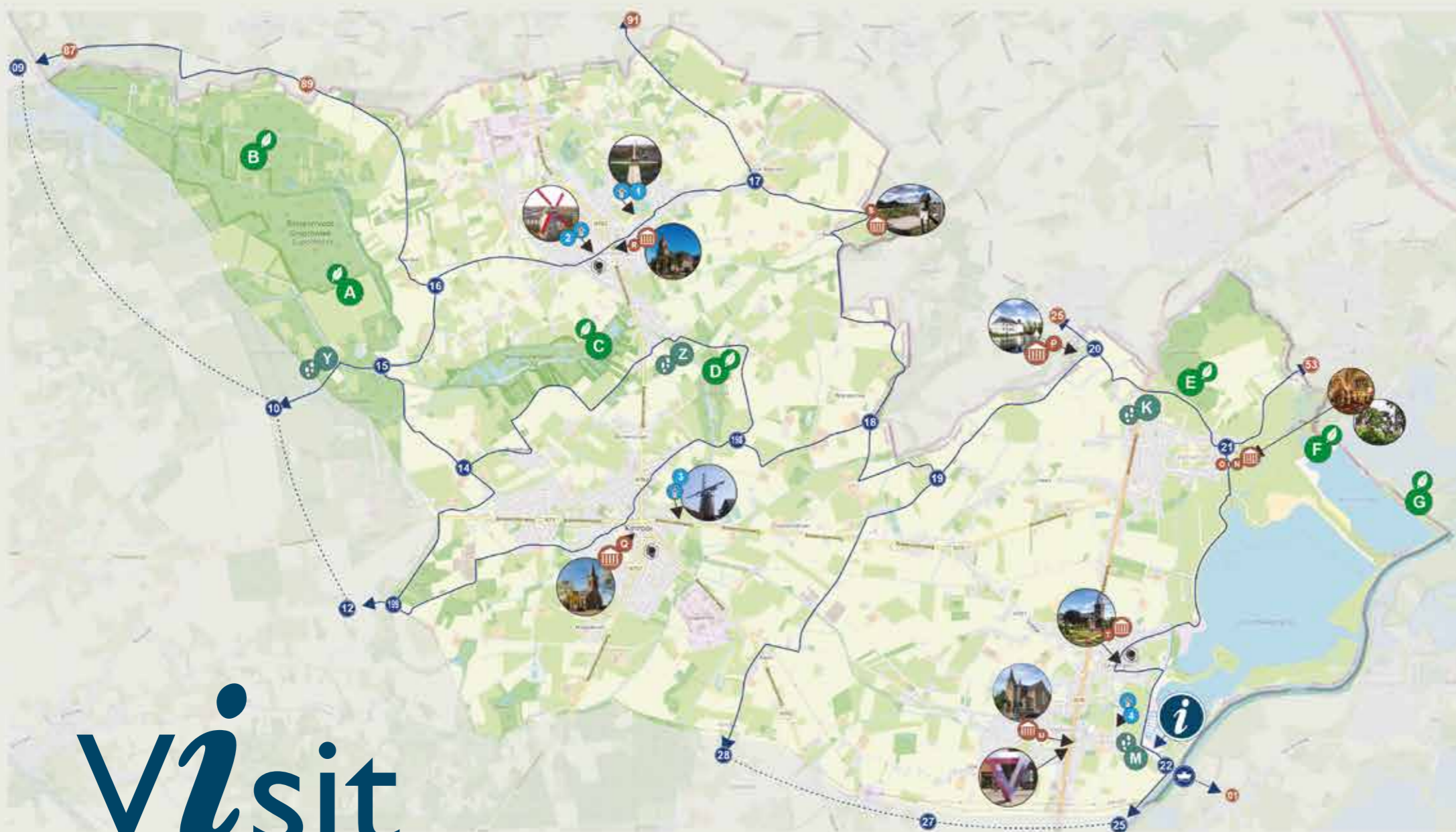
Redaktion
Endredaktion
Fotografie

Visit Kinrooi
Visit Kinrooi
Evelien Bartels, Bezoekerscentrum Leudal, Franky Hungenaert, Anneleen Mengels, RUUDC Fotografie, Maastricht Marketing | Paul Mellaart, Tim Boonen.
Druckerei Symons Bree

Layout und Druck

Die in dieser Broschüre angegebenen Preise gelten unter Vorbehalt. Änderungen bei den Händlern sind möglich.





Visit Kinrooi



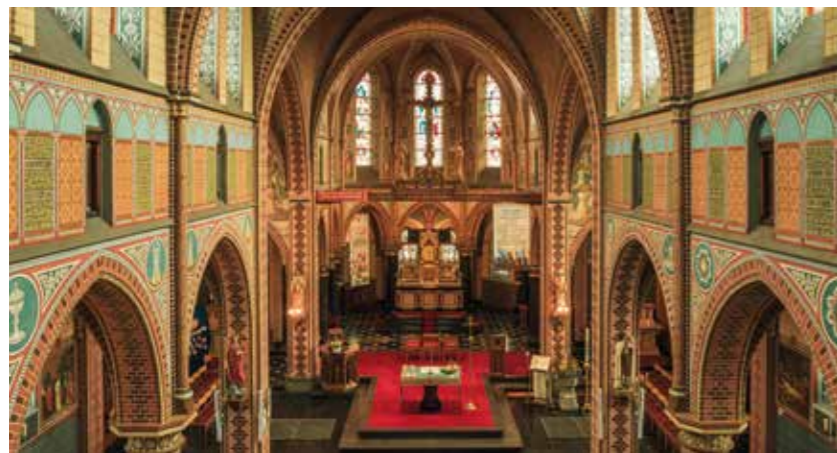
	<ul style="list-style-type: none"> A Grootbroek B Stramprooierbroek C De Zig D De Goort E Vijverbroek F Kollegreend G Koningsteen 		<ul style="list-style-type: none"> 1 St-Martinuskerk Kessenich 2 Bergsite/Motteloren 3 Kasteel Borgitter 4 St-Martinuskerk Kinrooi 5 St-Leonarduskerk Molenbeersel 6 Dodendraad - WO I 7 St-Lambertuskerk Geistingen & Rozenpark 8 St-Servatiuskerk Ophoven
	<ul style="list-style-type: none"> X Startpunt Kessenich Grens Venlosesteenweg 403 - Kessenich 5,9 km 11 km 7,0 km 2,3 km "Rijsje en zijn vrienden" 		<ul style="list-style-type: none"> 1 Keyersmolen 2 Zorgvlietmolen 3 Lemmensmolen 4 De Korenbloem (ruïne)
	<ul style="list-style-type: none"> M Startpunt Maasplein Maasstraat 82 - Ophoven 6,7 km 7,8 km 6,0 km frozenroute 8,0 km Vinkenbier-route 5,3 km Ontdek het doop 		<ul style="list-style-type: none"> 22 Knooppunt Fietsroutenetwerk — Fietsroutenetwerk Wandel- en Fietsveer 'President Willy Claes' <p>Fietsroutes verkrijgbaar bij Visit Kinrooi : Molensroute (40 km) Groenleroute (42 km) Aspergeroute (42 km) Maasvaartroute (41 km) Fietsen in het hart van beide Limburen (42 km) Vertrekpunt : 22</p>
	<ul style="list-style-type: none"> Z Startpunt Zig & Goort Doorslagstraat 7 - Molenbeersel 2,8 km 7,5 km 3,8 km 9,8 km 2,5 km Tijn de grote weerschijnvinder 		
	<ul style="list-style-type: none"> Y Startpunt Stramprooierbroek Grootbroekstraat 46 - Molenbeersel 3,3 km 5,0 km 3,7 km 10,2 km 		
	<ul style="list-style-type: none"> Ontdek het Dorp wandelingen Molenbeersel : 8,0 km Kinrooi : 6,9 km Geistingen : 5,3 km 		

Wandelkaarten verkrijgbaar bij Visit Kinrooi

kindvriendelijke ontdekkingsstocht rolstoeltoegankelijk buggyproof / niet beweglijk

5x

Toppin Kinrooi



01

Sankt Martinuskirche

Wegen der erstaunlich schönen Innenausstattung auch als 'Perle des Maaslands' bezeichnet. Die Kirche befindet sich in Kessenich, neben dem 'Motteturm'. Ein Besuch lohnt sich.

Tipp: Sie sollten auch die Hinterseite der Kirche besuchen für eine wunderschöne Aussicht über das Naturgebiet.

02

Jachthafen De Spaanjerd

Jachthafen 'De Spaanjerd' bringt das mediterrane Gefühl nach Kinrooi. Genießen Sie eine weite Aussicht über auf dem Wasser schaukelnde Boote oder nehmen Sie das Steuer oder Ruder selbst in die Hand mit Hilfe einer der Vermietungsmöglichkeiten. Die Maasteiche von Kinrooi bieten für jeden etwas nach seinem Geschmack und werden nie langweilig. Das ist versprochen!



03

Kinrooise E-Cars

Haben Sie Lust die Gemeinde auf nachhaltige Weise zu erkunden? Mit einem E-Auto genießen Sie die schönsten Aussichten in aller Komfort und Ruhe. Möchten Sie sich von einem einbegriffenen GPS führen lassen oder entdecken Sie die Gemeinde gerne auf eigene Faust? Das ist alles möglich. Die E-Autos haben Platz für bis zu 4 Personen pro Auto. Ideal für eine Aktivität mit der Familie, Freunden oder Verwandten.



04

Mühlen von Kinrooi

Obwohl es in den Niederlanden wimmelt von solchen Monumente, können Sie in Kinrooi auch drei hübsche Mühlen besuchen. Die Lemmensmolen, die Zorgvlietmolen und die Keijersmolen erheben sich stattlich über die Skyline von Kinrooi. Einer von ihnen wurde in 2021 sogar zum Hochzeitsort erklärt und Sie können dort ein leckeres Eis essen! Informieren Sie sich bei Visit Kinrooi und besuchen Sie heute noch diese schönen Beispiele reines fachmännischen Könnens. nog deze mooie voorbeelden van puur vakmanschap.



05

Das Schloss Borgitter

'Waar in 't bronsgroen eikenhout...?', ('Wo im bronzegrünen Eichholz ...?', der erste Satz des limburgischen Volksliedes) dort befindet sich das Schloss Borgitter. Von dem ehemaligen Schloss ist leider nur noch sehr wenig zurückzufinden, genau wie von den Eichen, auf die im Volkslied verwiesen wird. Das jetzige klassizistische Gebäude im Maaslandstil stammt aus dem Ende des 18. Jahrhunderts. Einige Jahre danach schrieb der Niederländer Gerard Krekelberg den Text für das limburgische Volkslied, hier in Kessenich. Das Schönste der beiden Provinzen Limburg kommt in Kinrooi zusammen.



Die schönsten Orte für Radfahrer



Mit dem Fahrrad durch die Naturlandschaft

Koningssteen-Kollegreend ist seit letztem Jahr für Radfahrer zugänglich. Von der Knotenpunkt 21 aus können Sie durch die Naturlandschaft radeln, um schließlich in der weißen Städtchen Thorn anzukommen. Genießen Sie schon mal die wunderbaren Panoramen. Achten Sie bitte auf die Weidetiere? Sie brauchen bestimmt Ruhe.



Die Bastion, vieles mehr als nur ein Veranstaltungsplatz

In sofortiger Nähe des Knotenpunkts 21 liegt die Bastion, eine der neuen Erwerbungen der Gemeinde Kinrooi. Dieser Veranstaltungsplatz wurde durch die Zufuhr von Sand aus den Maasteichen gestaltet. Die Bastion ist nicht nur das Zuhause für das bekannte Bastionfestival, sondern fungiert heute auch als Standort für vielerlei Feste. Von Hochzeiten und Privatfesten bis hin zu einer reizenden Pop-up-Bar im Sommer. Aber vor allem bietet die Bastion eine wunderschöne Aussicht über die Maasteiche von Kinrooi.



Das bezaubernde Kessenich

‘Die Perle des Maaslands’, ‘der kleine Bruder von Thorn’, ... Kessenich überrascht immer. Schön kompakt mit einem Hauch von Geschichte an jeder Ecke der kleinen Straßen. Auf nur einem Steinwurf der großen Schwester Thorn und am

Zugangstor zum Naturgebiet Koningssteen-Kollegreend hat Kessenich einfach alles für einen Tagesausflug: von der Bastion aus gehen Sie durch ‘De Gaard’ nach oben, um Kessenich zu genießen.



Praktisch

Möchten Sie mehr Auskunft über die Fahrradmöglichkeiten in Kinrooi. Besuchen Sie dann auf jeden Fall Visit Kinrooi in der Maasstraat 82. Haben Sie kein Fahrrad mitgebracht? Kein einziges Problem. Visit Kinrooi leiht Ihnen gerne eins aus. Setzen Sie sich, bevor Sie nach Kinrooi kommen, bitte kurz mit uns in Verbindung. Wir sorgen dann dafür, dass die Reifen schön aufgepumpt sind und, dass das Fahrrad in bester Verfassung für Sie bereitsteht.

Die schönsten Orte für Wanderer

Kinrooi ist the place to be für begeisterte Wanderer. Von endlosen Streifzügen entlang der Maas bis zu den schönsten Abenteuern im Wald. Kinrooi hat einfach alles. Wir nehmen Sie gerne mit nach einigen Hotspots



... vom Woutershof

Ein Waldparadies für Jung und Alt

Woutershof ist nicht nur ein Aufenthaltsort des Vereins 'Hopper' für Jugendvereine und -gruppen, in dem viele Jugendliche jährlich einen wohltuenden Urlaub genießen. Durch seine Lage an der Grenze des Kempen~Broek bildet der Woutershof auch das Zugangstor von Kinrooi zu diesem vielseitigen Naturgebiet. Ziehen Sie sich Ihre Wanderschuhe an und machen Sie die Bekanntschaft des Kempen~Broek. Ein unbegrenztes Wanderereignis ist garantiert! Während die Kinder im Wald spielen, im Spielbach planschen oder Fangen spielen auf der Weide, genießen die Eltern und Großeltern ein schmackhaftes Picknick.

Praktisch

Der Woutershof befindet sich in der 'Grootbroekstraat' in Kinrooi. Vor Ort sind ausreichend viele Parkplätze vorhanden. Ihre Wanderschuhe werden Sie allerdings mitnehmen müssen. Die werden Sie brauchen.



... nach De Goort

Auf Entdeckungstour mit Tijn

De Goort befindet sich im Herzen von Kinrooi und ist außerdem der Wohnort des großen Schillerfalters Tijn. Jahrelanger Naturschutz hat dafür gesorgt, dass viele Kleintiere den Weg nach 'De Goort' (zurück-) gefunden haben.

Heute machen Sie sich auf den Weg mit Tijn, dem großen Schillerfalter. Dieser Schmetterling wurde von der Gemeinde adoptiert und lässt sich in diesem Gebiet von Zeit zu Zeit blicken. Während dieser Wanderung können Kinder von 3 bis 6 Jahren spielend über den Lebensraum dieses Schmetterlings lernen. Also, ziehe dir deine Wanderschuhe an. Hole die Mama, den Papa, die Oma und den Opa aus dem Sessel und los geht's!

Praktisch

Diese Wanderung ist zirka 2,5 km lang und völlig kostenlos. Ihr Auto können Sie problemlos parken in der 'Doorslagstraat'. Die Wanderung mit Tijn wird entlang dem grünen Wanderweg gekennzeichnet.



... bis zum Vijverbroek

Unbegrenzt die Natur genießen

Vijverbroek ist ein Moorgebiet auf der Grenze zwischen Belgien und den Niederlanden. Dort, wo früher die Maas üppig strömte, findet man jetzt die schönsten Moorbäume. Am besten ziehen Sie sich Stiefel an. Die feuchten Grasgebiete bereiten Ihnen nämlich recht schnell nasse Füße. Das 'Vijverbreek' garantiert ein einmaliges Naturerlebnis. Von Erlenbruchwäldern, Weidengebüsch bis hin zu den schönsten Pflanzen. Aber schauen Sie sich ab und zu auch mal um, es könnte einfach sein, dass eines der herumstreunenden Rinder Sie auf Ihrem Weg begleiten möchte.

Praktisch

Das 'Vijverbreek' bietet mehrere Wanderungen. Wünschen Sie mehr Auskunft? Besuchen Sie uns dann doch kurz oder gehen Sie vor Ort bei 'De Smakerij' vorbei. Mehr Informationen finden Sie auf Seite 32 dieser Broschüre. Sie sind mit dem Wagen unterwegs? Den können Sie hier auch abstellen.

Einen Moment bitte noch! Bevor Sie abfahren

Visit Kinrooi möchte Ihnen ein fantastisches Erlebnis bieten. Das gilt allerdings auch für die Gäste, die nach Ihnen noch kommen werden. Wenn Sie während Ihrer Wanderung in unserer Gemeinde Unregelmäßigkeiten (z.B. illegale Abfallentsorgung, Vandalismus, Lärmbelästigung, usw.) feststellen, würden wir es begrüßen, wenn Sie uns das melden könnten. Dass können Sie auf welkom@visitkinrooi.com. Wir danken im Voraus für Ihr Engagement.

Kulturelles Kinrooi

Auch kulturell gesehen spielt Kinrooi in der ersten Liga. Weil wir ein Zusammenschluss von fünf Teilgemeinden sind, hat jede Ecke der Gemeinde etwas für jedermanns Geschmack. Abgesehen von den drei einsatzfähigen Mühlen finden Sie in der Gemeinde noch andere bemerkenswerte Monumente wie z.B. das Schloss Borgitter, den Ruin des Motteturms und die Sankt-Martinskirche, den Schlichtenhof, usw.

Aber vor allem ist Kinrooi der Gemüsegarten von Flandern. In Kinrooi werden mehr als 30 verschiedene Gemüse- und Obstsorten angebaut. An der Spitze dieses Gartens steht unsere Königin der Gemüse: der Spargel. Wir feiern das jedes Jahr mit dem Spargelfest. Doch das ist nicht alles: mit der Spargelroute und vielen anderen Aktivitäten stellen wir unseren Stolz jedes Jahr ins Rampenlicht.

Wir reihen unsere kulturellen Höhepunkte hiernach kurz für Sie auf:



Geistingen

Das 'Geistinger Vinkenbier'

Probieren Sie dieses reine fachmännische Können in einem unserer zahlreichen gastronomischen Geschäfte, vielleicht während der Vinkenbier-Wanderung. Wir werden Ihnen gerne mehr darüber erzählen.



Geistingen

Spargelgemeinde von Flandern

Über Geschmack lässt sich nicht streiten? Vielleicht nicht. Aber wenn Sie einmal einen Spargel aus Kinrooi probiert haben, werden Sie wissen, dass unseren Spargeln die besten der Welt sind. Und das ist noch nicht alles: kommen Sie mal vorbei während der Spargelsaison. Sie sind bei den jährlichen Spargelfesten jederzeit willkommen. Nehmen Sie teil an der Spargelradtour oder besuchen Sie einen unserer lokalen Landwirte. Vielleicht dürfen Sie Ihren Spargel selbst stechen?



Kessenich

Motteturm

Der Motteturm wurde im 12. Jahrhundert im Zentrum von Kessenich errichtet. Er wurde auf einem künstlich angelegten Hügel erbaut und fungierte als Verteidigungsturm für die Herrschaft. Nach drei Ausgrabungen wurden die Fundamente des Turms und die ergänzenden Konstruktionen einer späteren Zeit freigelegt und konserviert. Am Ende des 19. Jahrhunderts errichtete der Baron Michiels von Kessenich auf demselben Berg eine Grabkapelle für seine Familie. In 2021 und 2022 wird die Stätte ganz restauriert werden. Im Herbst 2022 wird die Neugestaltung von Kessenich vollständig fertig sein. Folgen Sie bestimmt unsere sozialen Medien. Der 'Berg' ist kostenlos zugänglich für das Publikum.

Kessenich

Sankt Martinskirche

Am Fuß desselben Berges befindet sich die Sankt Martinskirche. Die Rückseite des Kirchturms enthält Reste einer romanischen Kirche aus dem 12. Jahrhundert. Der mit Mergelstein errichtete Turm stammt aus dem 16. Jahrhundert. Die jetzige Kirche wurde im 19. Jahrhundert gegen dem bestehenden Turm erbaut. Die entzückende neogotische Innenausstattung lieferte dieser Kirche zu Recht den Titel **'Perle des Maaslands'**. Auf dem Friedhof neben der Kirche steht der Grabstein von Guido van Malsen (†1618), Herrn von Kessenich, und von Joanna van Kessenich (†1636). Daneben steht das Grabkreuz von Hobricht van Lind (†1678) und dessen Familienmitglieder.



Kessenich

Schloss Borgitter

"Wo im bronzegrünen Eichholz...", dort befindet sich das Schloss Borgitter. Im 16. und im 17. Jahrhundert verlegten die Herren von Kessenich ihr Machtzentrum nach Borgitter. Jan van Waes baute das Wasserschloss Borgitter am Anfang des 16. Jahrhunderts. Von diesem Schloss ist heutzutage allerdings nur wenig übriggeblieben. Das heutige neoklassizistische Gebäude im maasländischen Stil stammt aus dem Ende des 18. Jahrhunderts. Hinter dem Schloss befinden sich die Höfe Breukenshof und Halfeshof, die Wohnung des Gutsverwalters und eine Wassermühle aus dem 17. Jahrhundert.

"... die Nachtigall singt...", dort wurde auch das limburgische Volkslied geschrieben. Am Anfang des 20. Jahrhunderts verfasste der niederländische Autor Gerard Krelberg hier den Text, der später in Musik gesetzt wurde. Nirgendwo sonst wie hier, spürt man das Limburggefühl besser als am Schloss Borgitter.

Achtung bitte: das gesamte Gelände ist Privatbesitz.



Molenbeersel

Rekonstruktion des elektrischen Drahts

Für die Besucher wurde ein überdachter Picknickplatz gebaut.

Leider wurde es im vergangenen Jahr zerstört und soll im Laufe des Jahres 2022 wieder aufgebaut werden. Einige Infotafeln vorsehen die notwendigen Erklärungen zu diesem Denkmal.

14

Mühlengemeinde Kinrooi

Heutzutage erheben sich drei Mühlen über die Skyline von Kinrooi. Jede einzelne ein herausragendes Beispiel für Architektur. Wussten Sie, dass sie alle noch funktionstüchtig sind? Wir erklären gerne, wie Sie dieses reine fachmännische Können mit eigenen Augen sehen können. Und es gibt noch mehr: in manchen Mühlen kann man sogar heiraten! Oder wie alt und neu Hand in Hand gehen...

Molenbeersel

GC De Stegel

GC De Stegel (Gemeinschaftszentrum De Stegel) ist das Gemeinschaftszentrum der Gemeinde. Mit einem besonders variierten Angebot an Ausstellungen, Theater, Musik, usw. hat De Stegel für jeden etwas. Lust auf einen spannenden Abendausflug? Erkundigen Sie sich bitte nach den Möglichkeiten während Ihres Aufenthalts oder schauen Sie nach auf www.visitkinrooi.com.



Kinrooi

Spargelgemeinde von Flandern

2021 feierte der 10-jähriges Jubiläum von Kinrooi als "Spargelgemeinde von Flandern". In Kinrooi wird nicht nur der meiste Spargel angebaut, sie sind auch der leckerste in Flandern. Aber hey, überzeugen Sie sich selbst in einem unserer gastronomische Geschäfte oder kaufen Sie die Spargeln bei unseren lokalen Landwirten. Dazu gleich mehr...



Natürlich

Kinrooi



GrenzPark Kempen~Broek

Auf der Grenze der belgischen und der niederländischen Provinz Limburg mit zudem noch einem Streifen der niederländischen Provinz Nord-Brabant, befindet sich der GrenzPark Kempen~Broek, ein 25.000 ha großes Gebiet, das nass mit trocken, offen mit geschlossen und Natur mit Kultur abwechselt. Den Anteil von Kinrooi

in dieser grenzüberschreitenden Landschaft finden Sie vor allem in der Teilgemeinde Molenbeersel. Dort nämlich befinden sich die Naturgebiete Stramprooierbroek, Grootbroek, 'Urlobroek', 'Zig' und 'Goort'.

Entdecken Sie die Natur zu Fuß, mit dem Fahrrad oder mit dem

Kinrooi ist eine winzige Gemeinde im Norden der Provinz Limburg. An sich ist das nichts Besonderes, aber mit sowohl dem FlussPark Maastal als auch dem GrenzPark Kempen-Broek verfügt die Gemeinde allerdings wohl über Zugangstore zu den schönsten grenzüberschreitenden Naturgebieten von Limburg. Ideal für einen Ausflug mit dem Fahrrad, eine anspruchsvolle Wanderung oder ganz einfach, um frische Luft zu schnappen in der Natur. Kommen Sie mit?

Pferd. Das Fahrrad ist das beste Transportmittel, um dieses enorm große Gebiet noch besser zu erkunden. Sie können übrigens eins mieten bei Visit Kinrooi. Setzen Sie sich für mehr Auskunft bitte mit uns in Verbindung. Hiernach folgen schon mal einige Tipps zum Kempen~Broek.

FÜR DIE KIDS

Tijn, der große Schillerfalter



Naturgebiet 'De Goort' ist der Heimatort von Tijn, dem großen Schillerfalter. Dieser Schmetterling wurde von der Gemeinde adoptiert und lässt sich von Zeit zu Zeit in diesem Gebiet blicken. Während einer Wanderung können Kinder im Alter von 3 bis 6 Jahren spielend über 'De Goort' und den Lebensraum von Tijn lernen.

Diese Wanderung ist völlig kostenlos. Parken können Sie in der 'Doorslagstraat'.

Unterwegs mit den Kundschaftern

Die Stille entdecken, sich zu einem echten Spurensucher entpuppen, die Wildnis spüren oder in der weiträumigen Natur des GrenzParks zur Ruhe kommen. Sie erleben es jetzt noch intensiver in der Gesellschaft eines Kundschafters. An jedem vierten Sonntag des Monats können Sie sich zusammen mit einem Kundschafter auf den Weg machen. Ein Kundschafter kennt das Gebiet wie seine/ihre Hosentasche und er/sie erzählt Ihnen alles darüber was man über diese wunderschöne Natur wissen sollte. Für die Gemeinde Kinrooi ist der Woutershof in Molenbeersel das Zugangstor. Auf www.kempenbroek.eu finden Sie einen Kalender mit allen Aktivitäten der Kundschafter. Sind Sie in Kinrooi zu Gast? Fragen Sie dann bei Ihrem Gastherrn nach, ob eventuell ergänzende Aktivitäten geplant sind. Sie machen die jeweiligen Ausflüge in Gruppen, mit der Familie oder mit Freunden oder können sich auch alleine einer Gruppe anschließen. Die Teilnahme kostet 2 Euro pro Person und 5 Euro pro Familie.

Die Kempen~Broek Wanderkarten

Kempen~Broek überrascht mit einer besonderen und abwechselnden Landschaft. In den Wäldern, Mooren und Heuwiesen fühlen viele seltene Pflanzen- und Tierarten sich zu Hause. Wussten Sie übrigens, dass fast nirgendwo sonst in der Benelux so viele Libellenarten vorkommen als im Kempen~Broek? Mit Hilfe

der ausgeschilderten Wege verfehlen Sie keine davon und lernen Sie alle Aspekte des Kempen-Broek kennen. Deshalb sollten Sie Visit Kinrooi kurz besuchen. Wir erzählen Ihnen gerne, wo Sie am besten Ihr Auto parken und wir stellen für Sie gerne eine schöne Route zusammen. Möchten Sie sich doch

lieber selbst auf den Weg machen? Kein Problem. Hier folgt eine Übersicht der verfügbaren Wanderkarten des Kempen~Broek in Kinrooi:

- Stramprooierbroek: € 2,50
- Zig und Goort: € 2,50
- Wanderbox: € 18,00

Kisserweide, ein Naturerlebnis schlechthin

Kisserweide ist auf jeden Fall ein besonderer Ort. Er befindet sich neben dem Naturgebiet 'De Zig' in Molenbeersel und ist der Heimatort der immer sympathischen Sofie. In Kisserweide treffen Mensch, Natur und Tier sich. Hier finden Sie eine Spielwiese für Jung und Alt. Hier können Sie chillen in den 'Chill'-Ecken, eine Wanderung mit einem kleinen Esel als Weggefährten unternehmen oder sogar in einer der Ponyreitklassen Reiten lernen. Ja, das lesen Sie richtig: Mensch und Tier gehen hier Hand in Hand, während Sie die fantastische Ruhe und die vielen Regionalprodukte, über die Sofie Ihnen alles erzählen kann, genießen.

Schauen Sie sich bitte auf jeden Fall um auf www.kisserweide.com und erleben Sie die Natur mal auf ganz andere Weise.

Die Wanderkarten des FlussParks Maastal

Der FlussPark Maastal garantiert – genau wie der Park Kempen-Broek – viele Kilometer und Stunden Wanderfreude. Die ausgeschilderten Wanderwege wurden auf einigen Wanderkarten geschickt und praktisch dargestellt. Sie sind verfügbar bei Visit Kinrooi. Schauen Sie doch mal vorbei! Wir führen Sie gerne ein in die schönste Natur von Limburg.

Einige zur Verfügung stehende Wanderkarten:

- Kessenich und De Drie Eigen: € 2,50
- Aldeneik und Maaseik: € 2,50
- Langstreckenwanderung: € 6,00
- Kulturbroschüre Kessenich und De Drie Eigen: € 3,00
- Kulturbroschüre Aldeneik und Maaseik: € 3,00
- Wanderbox: € 12,00

FlussPark Maastal

Der FlussPark Maastal ist ein außergewöhnlicher Naturpark mit der tückischen Maas als blauer Leitfaden durch das Gebiet. Die Maas ist ein beeindruckender Regenfluss, der über eine Strecke von 40 km die physische Grenze zwischen Belgien und den Niederlanden bildet. Durch die Jahrhunderte formte und knetete dieser Fluss eine vielseitige und fesselnde Landschaft.

Es entstand ein Wirrwarr von alten Flussarmen, Uferwällen, Flussrinnen, abgeschnittenen Mäandern, Teichen und Flutland. In sofortiger Nähe erheben sich einige pittoreske kleine Maasdörfer. Hoge und niedrige Wasserpegel führten zu einer großen Diversität. Einer Diversität, die auch heute noch andauernd weiter gestaltet wird mit als einzigem Ziel, so viel wie möglich neue Sorten in den FlussPark Maastal zu introduzieren.

Rosenroute

Von Mitte Juni bis einschließlich Mitte September nimmt das ganze Dorf Geistingen die Farben der schönsten Rosensorten an. Nicht weniger als 2000 Rosen schmücken dann den Mariapark. Insgesamt werden in diesem entzückenden kleinen Maasdorf 6000 Rosen zu bewundern sein. Kommen Sie und erleben Sie diese Zeit zusammen mit uns. Die Rosenroute ist 6 km lang und führt Sie u.a. zum Zier- und Rosengarten der Familie Pepels und zum ADR Rosarium Geistinger Landhoff von Luc Van Esser. In dieser Jahreszeit können beide Gärten von individuellen Besuchern kostenlos besucht werden.

Der Preis der Wanderkarte beträgt €4,00. Unterwegs werden Ihnen zudem ein 'dröpkje' und ein Eis angeboten.

FÜR DIE KIDS

'Rijntje und seine Freunde'

Im Naturgebiet 'Vijverbroek' wurde für die aller kleinsten Naturfreunde eine aktive 2,3 km lange Erlebnisstrecke eingerichtet. Die Wanderung 'Rijntje und seine Freunde' ist eine Abwechslung prächtiger Zeichnungen, die auf den natürlichen Bewohnern des Gebietes basiert sind und tolle Aufträge umfassen, um die Natur im FlussPark Maastal kennenzulernen.

Der Wanderweg ist für Kleinkinder ab 2,5 Jahren geeignet. Speziell um das Gefühl für die Natur zu stimulieren, wurde die Strecke nicht für Kinderwagen zugänglich gemacht.



Für Sie zusammengestellt

Damit Sie unsere wunderschöne Gemeinde so gut wie möglich kennenlernen, haben wir zusammen mit vielen Freiwilligen und Sympathisanten Wegstrecken für einen schönen Tagesausflug in Kinrooi für Sie zusammengestellt. Hiernach geben wir Ihnen gerne einige Beispiele. Hatten Sie doch an etwas anderes gedacht? Dann sollten Sie bitte kurz bei uns vorbeischaun. Wir stellen gerne einen Ausflug zusammen, der Ihren Wünschen ganz entspricht.

SPEZIELL FÜR DIE WANDERER

Vinkenbier-Wanderung

Länge: ca. 10 km
Anfang: Visit Kinrooi, Maasstraat 82 3640 Kinrooi (Ophoven)
Preis: € 3,00

Während dieser 10 km langen Wanderung werden Sie Jan Vinken kennenlernen. Er nimmt Sie mit und erzählt Ihnen alles über die Geschichte seiner Familie, seiner Schwiegereltern, des Dorfes Geistingen und natürlich über das Vinkenbier. Ja, Sie werden auch die Möglichkeit haben das Sortiment selbst zu probieren. Sie sollten nur einen Fahrer bestimmen. Einverstanden?

PS Diese Führung ist auch zugänglich mit den E-autos von Kinrooi



SPEZIELL FÜR DEN RADFAHRER

Mühlenroute

Länge: ca. 41 km
Anfang: Visit Kinrooi, Maasstraat 82 3640 Kinrooi (Ophoven)
Preis: € 2,00

Kooppunten: 22 > 21 > 20 > 19 > 18 > 17 > 16 > 15 > 14 > 198 > 18 > 19 > 28 > 27 > 25 > 22

Während dieser 41 km langen Radroute lernen Sie die fünf Kirchdörfer der Gemeinde Kinrooi kennen. Sie radeln entlang der idyllischsten Orte und der wichtigsten Sehenswürdigkeiten. Halten Sie in einem unserer gemütlichen gastronomischen Geschäfte inne, um etwas zu essen und zu trinken

Ist das alles?

Nein, keinesfalls! Besuchen Sie unsere Webseite www.visitkinrooi.com und lassen Sie sich von unseren anderen Routen inspirieren. Wünschen Sie etwas Maßgeschneidertes? Kommen Sie vorbei und wir helfen Ihnen gerne weiter.

Eine köstliche lokale Geschichte

Ein kleiner Test: Schauen Sie sich um, wenn Sie Kinrooi einfahren? Genau! Mit dem Auto, dem Fahrrad oder irgendeiner Verkehrsmittel. Sie können es nicht umhin. Kinrooi ist eine landwirtschaftliche Gemeinde. Das ist in Flandern nichts Neues, oder? Nein, das stimmt. Aber wussten Sie, dass Kinrooi der größte Gemüsegarten Flanderns ist?

In der Tat. In Kinrooi werden mehr als 30 verschiedene Gemüse- und Obstsorten angebaut. Ziemlich viel, was? Von Lauch über Himbeeren und Erdbeeren bis hin zum noch unbekanntem Spross, der "Yacón". An der Spitze dieser Familie steht unsere Königin: der Spargel. Einzigartig, rein und sehr lecker. Wir möchten Ihnen gerne mehr darüber erzählen.

Das weiße Gold

Der Beiname des Spargels ist das weiße Gold. Woher dieser Name kommt? Wir wissen alle zwar, dass der Erwerb von Gold nicht so billig ist. Und um ehrlich zu sein: im Vergleich zu anderen Gemüsesorten ist der Spargel das auch nicht.

Der Anfang der Spargelsaison variiert von Jahr zu Jahr. Im Durchschnitt ist der Anfang jedoch während der zweiten Hälfte der Monat April und Anfang Mai. Das Ende ist wohl sicher: der 24. Juni oder der Feiertag des Sint-Jans.

Während dieser Zeit werden in Kinrooi viele Kilo Spargel gestochen. Spargeln stechen ist relativ arbeitsintensiv. Die vorübergehende Natur und die notwendige Arbeit geben dem Spargel diesen Beinamen.

Spargellandwirt zu Wort

Hallo, mein Name ist Johan Driessens. Zusammen mit meiner Frau und meinen Kindern bin ich seit vielen Jahren Spargellandwirt in Kinrooi. Die Spargelsaison ist für uns traditionell die schönste Zeit des Jahres. Das ganze Jahr über setzen wir uns mit der ganzen Familie und Mitarbeitern ein um Spargeln der besten Qualität anzubieten. Während der Saison herrscht überall in der Gemeinde eine wunderbare Atmosphäre. Jeder weiß, dass sie wieder da sind, die Leute kommen von weit her um sie auf dem Hof zu kaufen und wir sehen uns alle auf den Spargelfesten wieder. Das gibt mich sehr viel Genugtuung!



Reines fachmännisches Können

Der Spargelanbau ist reines fachmännisches Können. Das ist das Mindeste, was man über diesen besonderen Prozess sagen kann. Das Wachstum des Spargels beginnt eigentlich im Frühjahr. Dann werden die Spargelbeete erhöht und die Spargelpflanzen können anfangen zu wachsen. Ein Landwirt kann von dieser Pflanze ca. 10 Jahre lang Spargel ernten.

Die Spargeln von Kinrooi sind meist weiß. Das liegt daran, dass sie nicht dem Licht ausgesetzt sind. Man kann sie aber auch in grüner oder violetter Farbe finden.

Wenn wir sagen, dass es in Limburg immer ein bisschen wärmer ist, dann nehmen wir in Kinrooi das sehr wörtlich. Im Frühjahr bekommt die Spargelpflanze die Möglichkeit zu wachsen. Traditionell wird der Spargel zwischen April und 24. Juni gestochen. An diesem Tag feiern wir das Fest des Sint-Jans.

So wie wir in Kinrooi es regnen lassen, wenn wir es wollen, können wir auch die Temperatur der Beeten weitgehend steuern. Beim Anbau von weißem Spargel werden die Beete meist mit schwarzer und weißer Folie abgedeckt. Dies dient dazu, Verfärbungen zu verhindern, aber auch dazu, die Ernte zu beschleunigen oder zu verlangsamen. Die schwarze Farbe zieht die Sonne an, was den Prozess beschleunigt. Die weiße Farbe weist die Hitze ab. Darauf werden wir jetzt nicht näher eingehen. Wir laden Sie ein, sie selbst bei einem unserer Landwirte zu entdecken.

Dann, der glückliche Moment! Irgendwann wird der Kopf des Spargels sichtbar sein. Höchste Zeit, sie zu schneiden. Dies wird fast immer von Hand gemacht. Nach dem Schneiden wird der Spargel in die Wäscherei gebracht, auf die richtige Größe geschnitten und auf seine Qualität geprüft. Sie wollen sie nicht selbst schälen? Dann können Sie einfach nach geschältem Spargel fragen.

Was für ein Prozess. Verstehen Sie jetzt, warum der Spargelanbau eine der reinsten Formen des fachmännischen Könnens ist? Deshalb sind wir zu Recht stolz darauf, dass wir in Kinrooi mehr als 50 Hektar Spargelfelder haben. Es ist eine schwierige Aufgabe, sie alle anzubauen. Wir tun dies mit Begeisterung, Leidenschaft und einem klaren Ziel vor Augen: Ihnen das schmackhafteste Produkt anzubieten. Neugierig auf mehr? Sie sind bei Visit Kinrooi mehr als willkommen. Wir werden Ihnen gerne mehr darüber erzählen.

Werden Sie gerne einen Spargellandwirt besuchen? Möchten Sie alles mit eigenen Augen sehen? Schicken Sie einfach Ihre Anfrage an welkom@visitkinrooi.com und wir werden uns darum kümmern. Möchten Sie Spargel von Kinrooi kaufen? Über diesen QR-Code finden Sie alle Adressen.



Fahrradkarte Limburg

Die ‚Fahrradkarte Limburg‘, dass ist 2000 Km Fahrrad-Vergnügen. Die Karte ist bei uns erhältlich für nur €9,50.

Agropolis

Agropolis ist ein Inkubator für die moderne Land- und Gartenwirtschaft. Die Gemeinde Kinrooi wird von einer reichen Agrarvergangenheit gekennzeichnet. Agropolis versucht, diese Vergangenheit auf dauerhafte Weise fortzusetzen.

Im Agropolis Park finden sich „Bewohner“ zurecht, die eine innovative Idee und /oder einen Betrieb in der Land- und Gartenwirtschaft haben. Der Inkubator wurde speziell für Starter und Dienstleistungsunternehmen eingerichtet, um die Weiterentwicklung Ihres Unternehmens auf unbürokratische Weise zu stimulieren. Darüber hinaus finden Sie in diesem Gewerbegebiet eine Unterkunft, ein Netzwerk und Unterstützung. Dass bewirkt, dass der jeweilige Innovator sich auf sein/ihr core business fokussieren kann und für die Randaktivitäten bei Kollegen und bei den Dienstleistungsabteilungen von Agropolis die entsprechende Unterstützung findet.

Möchten Sie mehr wissen? Besuchen Sie dann www.agropolis-kinrooi.be. Oder sind Sie besessen von dieser Idee und möchten Sie gerne einen Gruppenbesuch abstimmen? Setzen Sie sich dann bitte kurz mit uns in Verbindung und wir bringen es für Sie in Ordnung.

Ein Fahrrad mieten

Visit Kinrooi vermietet Fahrräder an Einzelpersonen und an Gruppen. Gruppen reservieren vorzugsweise im Voraus.

Tagespreise (nur nach Reservierung):

- für ein gewöhnliches Fahrrad.....€ 12,50
- elektrisches Fahrrad.....€ 26,50
- Kinderfahrrad.....€ 7,00
- Tandem.....€ 25,00
- Kind-Erwachsenetandem.....€ 20,50
- Fahrradwagen.....€ 7,00
- Lastenfahrrad.....€ 15,50
- elektrisches Lastenfahrrad.....€ 28,00



tip

Die E-Autos von Kinrooi

Die Gegend auf eine nachhaltige und lustige Weise erkunden? Das ist möglich mit den E-Autos von Kinrooi! Nach dem erfolgreichen Jahr 2021 werden die „Golfwagen“ jetzt dauerhaft in den Straßen von Kinrooi zu sehen sein. Setzen Sie sich jetzt selbst ans Steuer!

Preise:

1 Stunde: 45,00 € 2 Stunden: 65,00 € 4 Stunden: 85,00 €

Bitte beachten Sie: sie müssen im Besitz eines gültigen Führerscheins der Klasse B sein und mindestens 23 Jahre alt sein. Außerdem sind die E-Autos nicht erlaubt auf den Radwegen. Aber keine Sorge: wir haben bereits die tollsten Routen für Sie zusammengestellt. Sie erhalten diese mit einem GPS an Bord!

tip

Fähre

Die Fuß- und Fahrradfähre ‚Präsident Willy Claes‘ bringt Sie auf die andere Seite der Maas. Ideal für eine grenzüberschreitende Wander- oder Fahrradtour. Die Fähre liegt am Fahrradrouthenetzwerk, am Knotenpunkt 22. Sie fährt von Ophoven (B) nach Ohé en Laak (NL) und zurück.

Fahrplan:

- April: in den Wochenenden zwischen 10:00 und 18:00 Uhr
- Mai: täglich zwischen 10:00 und 19:00 Uhr
- Juni, Juli und August: täglich zwischen 10:00 und 20:00 Uhr
- September: täglich zwischen 10:00 und 19:00 Uhr
- Oktober: in den Wochenenden zwischen 10:00 und 18:00 Uhr

Preise:

€1,20 pro Person für eine Einzelfahrt

€6,00 für ein Zehnfahrtenticket (gültig bis einschließlich 2022)

Nur in bar zu bezahlen auf der Fahrradfähre.

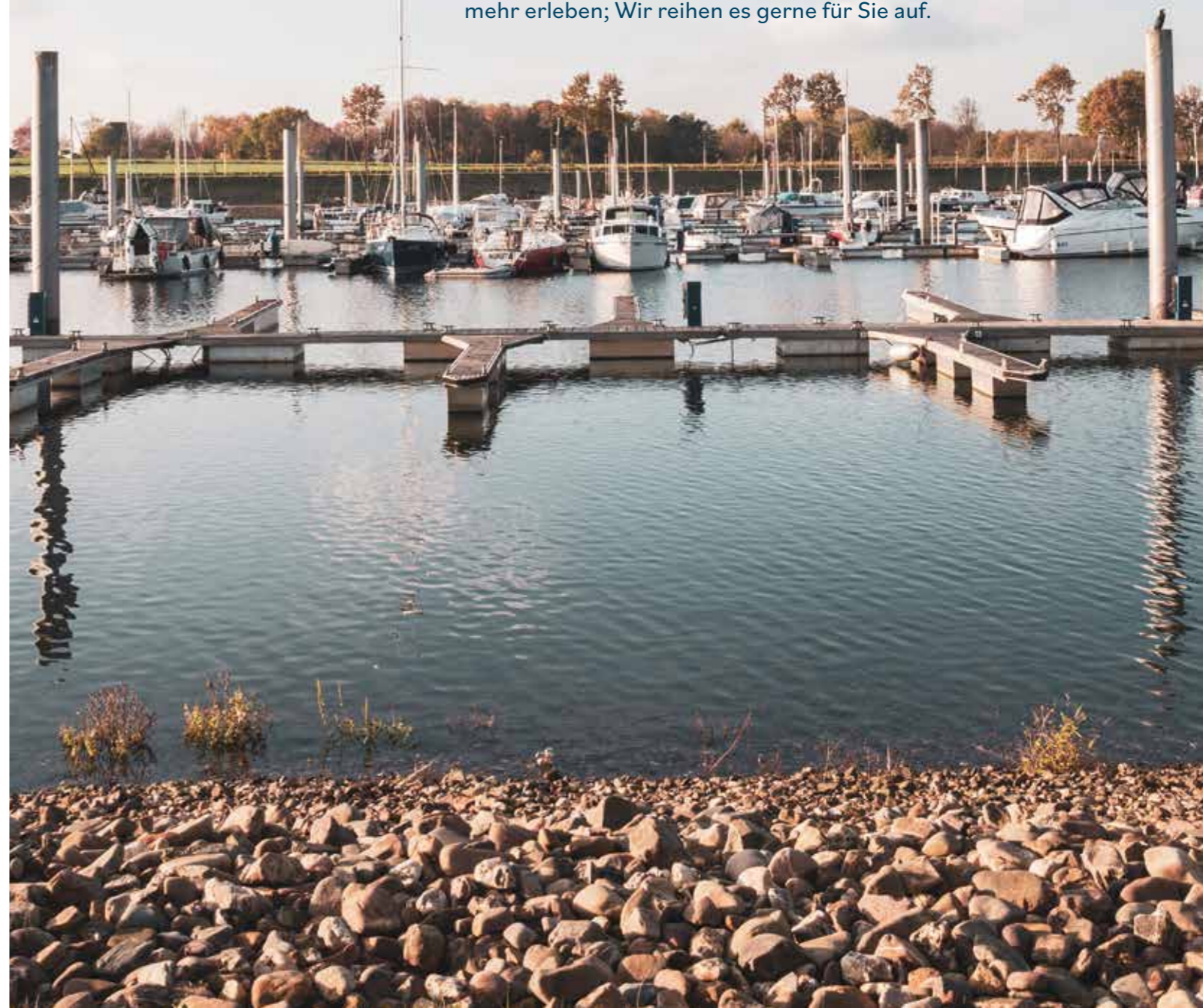
Bitte beachten Sie immer die aktuellen Corona Regeln und Einschränkungen



tip

Wasser- reiches Kinrooi

Seit der Mitte des vergangenen Jahrhunderts verfügt Kinrooi über die schönen Maasteiche. Dort, wo damals Kies gewonnen wurde, schaukeln heute kleine Segelboote und große Boote. Aber, das ist noch nicht alles. Weil diese „Kieslöcher“ als Erholungsgebiet geschützt wurden, kann man hier Vieles mehr erleben; Wir reihen es gerne für Sie auf.



01

Jachthafen De Spaanjerd

Dieser Jachthafen ist einmalig in Westeuropa. Mit fast 1000 Liegeplätzen ist dies einer der größten Innenjachthäfen. Der Jachthafen wird von Marec DV verwaltet. Diese Gesellschaft kümmert sich um die Vermietung der Liegeplätze und die Wartung des Geländes. Der Jachthafen De Spaanjerd verspricht ein mediterranes Topperlebnis. Hiernach lesen Sie, was der Jachthafen noch zu bieten hat.



02

Tagesstrand 'De Steenberg'

Dieser entzückende Sandstrand am 'Dalerweg' in Geistingen ist the place to be für die Sonnenanbeter und Wasserratten. Sich sonnen, Sandschlösser bauen, Eis essen, ... Das alles ist möglich an 'De Steenberg'. Wenn die Sonne sich zeigt, kümmern wir uns um einen Retter. So können Sie in Ruhe einen herrlichen Tag am Strand genießen. Ein instant Urlaubsgefühl wird versprochen!



03

Segeln und Segelkurse

Haben Sie immer schon den Segelsport kennenlernen wollen? Das können Sie auf den Maasteichen von Kinrooi. Machen Sie hier Urlaub oder wohnen Sie in der Nähe? Es ist immer ein für Sie passendes Programm vorhanden. Vielleicht sind eine Erlebnistour, die Vollmondfahrt oder das Wind- und Segelarrangement sogar etwas für Sie? Haben Sie den Geschmack erwischt und sehnen Sie sich nach mehr? Dann sollten Sie bestimmt zu den Tagen der offenen Tür am 3. und 9. April kommen. Planen Sie Ihre Segelkurse oder Start-to-Sailstunden und lernen Sie, das Wasser selbstständig zu besegeln. Fahren im Urlaub? Bitte teilen Sie es uns rechtzeitig mit auf www.sailcenterlimburg.com.



04

Von Bootsvermietung bis zum eigenen Floßbau

Beim Sailcenter Limburg mieten Sie fast alles, was treibt oder fährt.

Von Motorbooten über Campingboote und Kanus bis hin zu Ihrem selbstgebauten Floß. Alles ist möglich. Sailcenter Limburg bietet übrigens auch maßgeschneiderte Gruppenarrangements. Ein Bootsführerschein ist nicht erforderlich, aber für Segelboote ist schon einige Erfahrung erwünscht. Für mehr Möglichkeiten verweisen wir gerne auf die Gruppenbroschüre oder auf www.sailcenterlimburg.com.



05

Yachtcharter

Aqua Libra vermietet luxuriöse Motorjachten. Sie sind speziell für einen mehrtägigen Aufenthalt ausgestattet. Dies ist Ihre Chance, um selbst am Ruder eines wunderschönen Schiffes zu stehen. Ein Bootsführerschein ist nicht erforderlich. Aqua Libra liefert nämlich eine kostenlose Fahr-Einführung.

Aqua Libra ist ein Partner des "Linsen Boating Holidays" Netzwerks. So erkunden Sie stilvoll und luxuriös die Umgebung mit einem Boot, das in dieser Umgebung gefertigt wurde. Mehr Auskunft? Besuchen Sie bitte www.aqua-libra.be.

08

De Paep van Mainecom III

Sind Sie nicht begeistert von selbst segeln? Dann gehen Sie an Bord der Paep van Meinecom III und lassen Sie sich durch die wunderschöne Natur und um die Gewässer von Kinrooi führen. Es ist nur möglich, das Boot zu reservieren für Gruppenausflüge. Für Preise und Bedingungen wenden Sie sich bitte an Marec DV. Sie können ihnen über paep@marec.be kontaktieren oder einen Blick auf www.paepvanmeinecom.be werfen.



06

StilSloep

Möchten Sie dem Betrieb und dem Wirbel ganz entkommen und die Ruhe und die Natur voll genießen? Mit einem elektrischen Boot fahren Sie mäuschenstill zwischen den Wasservögeln und können Sie die unvergessliche Fauna und Flora des FlussParks Maastal ganz in sich aufnehmen. Wählen Sie eine der Möglichkeiten und entdecken Sie die Maasteiche in Ihrem eigenen Tempo. Für Preise und Verfügbarkeit verweisen wir gerne auf www.stilsloep.be.



09

Ein wahres Angelparadies

Wussten Sie, dass Kinrooi die angelfreundlichste Gemeinde von Flandern ist? Die Maas, ein Teil des Ufers des 'Vissenakkerplas' und die Bäche von Kinrooi sind öffentliches Fischwasser. Entlang einem Teil der Maasteiche können Sie wunderschön angeln und auch an 'De Steenberg' haben wir einige ganz schöne Angelplätze für Sie im Angebot. Auch in den gemeindlichen Angelteich 'De Goort' und an der Villa Pax können Sie Ihre Angelleine auswerfen. Hier müssen Sie die

07

Otter Easy Houseboats

Mieten Sie ein Hausboot für einen entspannten und einmaligen Urlaub im Maastal. Genießen Sie mit Otter Easy Houseboats einen fabelhaften Aufenthalt auf unseren Maasteichen. Mehr Auskunft über Preise und Verfügbarkeit finden Sie auf www.otter-easyhouseboats.com.

Marec DV

www.marec.be
info@marec.be
www.paepvanmeinecom.be
paep@marec.be
+32(0)89567503

Sailcenter Limburg

www.sailcenterlimburg.com
info@sailcenterlimburg.com
+32(0)89565284

Aqua Libra

www.aqua-libra.be
info@aqua-libra.be
+32(0)471476761

Botel Harbour

www.stilsloep.be
info@stilsloep.be
+32(0)489030849

gefangenen Fische allerdings wieder aussetzen. Sie brauchen auch einen Angelschein der Flämischen Region. Der ist in jedem Postamt erhältlich oder kann auch digital über die Webseite des 'Agentschap voor Natuur en Bos' (Agentur für Natur und Wald) angefordert werden. Mehr Auskunft finden Sie auf www.kinrooi.be/vissen.

Möchten Sie gerne auf dem Wasser angeln, aber haben Sie kein Boot zur Verfügung? Bei Botel Harbour können Sie ein elektrisches Boot mit *fish finder* und Angelrutenbefestigung mieten.

En Wochenende genießen

in Kinrooi

INSPIRATION FÜR EINEN WOCHENENDAUSFLUG

Samstag

10u00

Wir kommen an in Kinrooi und Parken den Wagen kostenlos an der 'Maastraat'. Hier holen wir unsere gemieteten Fahrräder ab. Visit Kinrooi hat diese schön für uns bereitgestellt.



10u30

Die sympathischen Damen von Visit Kinrooi haben uns erzählt, dass die Mühlenfahrradstrecke ein wahrer Geheimtipp ist. Eine Schleife von 41 km durch die fünf Teilgemeinden. Das werden wir wohl schaffen!



12u30

Wir machen kurz Halt für eine kleine Mahlzeit in einem der kleinen Restaurants am Wasser

14u00

Fertig, um das Rad wieder zu besteigen.



14u15

Wir bleiben in der Nähe des Hafens und radeln durch das Rosendorf Geistingen nach Kessenich für einen Besuch der Perle des Maaslands. Über das Schloss von Borgitter fahren wir erneut zum Hafen und versuchen unterwegs, uns das limburgische Volkslied zu merken.



18u00

Wir gehen zu Tisch in einem gemütlichen Restaurant, dass uns von Visit Kinrooi empfohlen wurde.



20u00

Wir lassen den Tag ausklingen mit einem herrlichen Regionalbier und unseren bevorzugten Cocktails in einer Pop-up-Bar am Wasser. Wieviel schöner kann das Leben sein?



23u00

Bettzeit! Wir kehren zurück in unsere Schlafgelegenheit. So ein schöner Tag!

Sonntag

10u00

Nach dem Frühstück steigen wir auf unsere Räder und radeln zurück zum Büro von Visit Kinrooi. Wir tauschen unsere Mietfahrräder gegen ein E-Auto ein. Zusammen mit der ganzen Familie machen wir eine Tour durch die Gemeinde.



12u00

Wir halten in der Nähe von Kessenich. Die Damen von Visit haben uns ein schönes Lunchpaket gemacht. Ideal für ein schnelles Häppchen, bevor wir unsere Tour in Richtung Thorn fortsetzen.



13u30

Wir geben das E-Auto an Visit Kinrooi zurück. Aber wir werden Kinrooi nicht verlassen ohne uns selbst ins Wasser zu wagen. Wir steigen in einen StilSloep von Botel Ophoven ein. Zum Glück kommt Leo zu uns und erklärt uns alles genau.



Es ist einfach mit einem StilSloep zu fahren, aber es ist hilfreich einen erfahrenen Fahrer zu haben, der uns einweist.

17u30

Müde, aber zufrieden steigen wir ins Auto. Was für ein tolles Wochenende!

Praktische Auskunft



28

Märkte

Maaseik Mittwoch von 9 Uhr bis 12 Uhr, Gemischter Warenmarkt
Bree Freitag von 9 Uhr bis 12 Uhr, Gemischter Wochenmarkt
Kinrooi Donnerstag von 9 Uhr bis 12 Uhr, Fisch- und Gemüsemarkt

Schwimmbäder

Aquadroom Sportlaan 12, 3680 Maaseik, www.aquadroom.be
De Sprink Sportlaan 4, 3960 Bree, www.bree.be/desprink
Subtropisch zwembad 'De Ijzeren Man' Geurtsvenweg 1, 6006 SN Weert (NL), www.zwembadweert.nl

Überdachter Spielplatz

Alles Kids Venlosesteenweg 330, 3640 Kinrooi (Kessenich), www.alleskids.be

Reitschulen

Manege 'De Gersalhoeve' Breeërsteenweg 195, 3640 Kinrooi

Garten

ADR Rosarium Geistinger Landhoff Beekstraat 13, 3640 Kinrooi (Geistingen), mehr Auskunft über welkom@visitkinrooi.com
Tuin Pepels Maasstraat 68, 3640 Kinrooi (Ophoven), mehr Auskunft über welkom@visitkinrooi.com

Geschichts- und Heimatkundekreis Kinrooi

Sekretariat - Dokumentationszentrum Slichtestraat 5, 3640 Kinrooi (Molenbeersel), www.heemkringkinrooi.net

Schlafen

in der Nähe von ...

... KINROOI

Campingplatz Papillon Kinrooi

www.papillonkinrooi.be
+32 492 46 56 86

Ferienwohnung Pieters Huis ****

Bei Simon und Martine
www.pietershuis.be
+32 477 24 79 79
+32 476 444 231

Campingplatz Batven

www.batven.be
+32 89 70 19 25



29

... MOLENBEERSEL

Jugendheim Woutershof

www.hopper.be/jeugdverblijf/woutershof
+32 89 70 17 94

Ferienwohnung Bij de Zöster ****

Bei Claud Rietjens-Dirckx
www.bijdezuster.be
+32 89 70 37 30

Ferienwohnung Kisserhof

Bei der Familie Schouteden-Colaers
www.kisserhof.com
+32 89 70 17 75
+32 498 58 38 01

Ferienwohnung Weidsuitzicht ***

Bei Wil und Maria van Grinsven
www.weidsuitzicht.be
+32 468 11 57 26
+31 6 344 55 341





... OPHOVEN

**Treibgut Campingflöße
Sailcenter Limburg**

Bei Anneke und Carla
www.sailcenterlimburg.com
+32 89 56 52 84

**Campingplatz
De Spaanjerd**

www.marec.be
+32 89 56 75 03

Hotel De Spaenjerd ***

Bei Jos, Marian und die Töchter
www.maashotels.be
+32 89 32 12 70

Otter Easy Houseboats

Bei Seppe Hensgens
www.otter-easyhouseboats.com
+31 475 85 16 78

B&B Amitié

Bei der Familie De Grave
www.amitié.be
+32 477 34 72 73

B&B Botel Ophoven 

Bei Katy und Leo
www.botelophoven.be
+32 89 41 85 92

B&B De Beekvallei

Bei der Familie Hunnekens
www.debeekvallei.be
+32 89 217 217

B&B De Kösterie **

Bei der Familie Nouwen-Coenen
www.dekosterie.be
+32 89 56 14 63

... GEISTINGEN

B&B Orgel Thuis ****

Bei Ludo und Evelyne Henckens-Terwingen
www.orgelthuis.be
+32 492 50 67 83

Ferienwohnung Casafien ***

Bei Fien Parren
www.visitlimburg.be/nl/overnachten/casafien
+32 496 56 39 34
+32 476 61 16 54

Ferienwohnung Het Wielje Maasland

Bei Marleen Linssen
www.vakantiewoninghetwielje.be
+32 473 23 17 22

Ferienwohnung Het Koerhuis

Bei Sasha und Anja Krawinckel-Beynsberger
www.hetkoerhuis.be
+32 479 35 55 76

Wohnmobilstellplatz Op 't Moas

Bei Jo und Joke Beckers-Rutten
Lv.beckers@hotmail.com
+32 475 69 25 49



... KESSENICH

B&B Het Doctershoes

Bei Peter und Sabine Snijkers-Kesters
www.doctershoes.be
+32 89 23 10 10

Ferienwohnung Aan Maas & Grens **

Bei der Familie Peerlings-Hendriks
www.aanmaasengrens.com
+32 495 62 88 74

Ferienwohnung H@H

Bei Hilde Rutten
www.visitlimburg.be/nl/overnachten/gastenverblijf-hh
+32 89 75 68 44
+ 32 476 79 87 80

Bauernhof-Camping Biej Bôkke

Bei Thijs und Martine Rutten-Bartels
www.biejbokke.be
+32 479 59 24 09

Wohnmobilstellplatz Kessenich

Bei Kris Parren
+32 497 21 58 12



Kulinarisches Kinrooi

Restaurants & Gaststätten

Amitié
www.amitie.be
+32(0)477347273

Biej ós thoes
+32(0)89562884

Bistro Papillon
www.papillonkinrooi.be
+32(0)492465686

Bistro Chez Vie
www.bistrochezvie.com
+32(0)89702291
+31(0)646405584

Carpe Diem
+32(0)497786936

Chinees restaurant Lotus
+32(0)89561314



De Bergerie
+32(0)89568187

De Molen
+32(0)89701578

De Smakerij
www.de-smakerij.be
+32(0)477066737

De Spaenjerd
www.maashotels.be
+32(0)89321270

Eetcafé Thalia
www.eetcafethalia.be
+32(0)89232932

On The Rocks, Botel Harbour
www.botelophoven.be
+32(0)89418592

Sporttaverne De Schans
+32(0)496994075

't Stampertje
www.stampertje.be
+32(0)89703361

't Tegelhuuske
www.casamosa.be
+32(0)89567826

Theatercafé De Stegel
+32(0)494509628

Dass wir, Belgier, lebensfrohe und großzügige Menschen sind, bedarf wohl keiner weiteren Erörterung. Gutes und leckeres Essen, das gehört einfach zu unserem Lebensstil. Kinrooi atmet Gastronomie. Und das spürt man! Wussten Sie übrigens, dass Kinrooi die Spargemeinde schlechthin von Flandern ist? Nirgendwo sonst wird so viel Spargel gezüchtet als bei uns.

Machen Sie die Bekanntschaft der lokalen Unternehmer. Stück für Stück sind sie spitze in ihrem Fachgebiet. Worauf haben Sie heute Lust?*

Ein leckeres Eis?

Eiswerkstatt Engelenveld
www.engelenveld.be
+32(0)470531495

Eiswerkstatt Puur Toeval
+32(0)473281357

Eissalon 't Stampertje
www.stampertje.be
+32(0)89703361



Die lokale süße Sünde

Die SCHOKOLADEN-Werkstatt
Der Chocolatier Bart verarbeitet Schokolade handwerklich und macht die schönsten Pralinen und Schokoladenkunstwerke daraus. Mehr Auskunft auf: www.hetchocoladeatelier.be.

Leonidas
Täglich frische Pralinen. Speziell entworfen vom Maître Chocolatier selbst. Erleben Sie, kosten Sie und lassen Sie sich von den herrlichen Geschmächen der Leonidas-Pralinen verführen. Mehr Auskunft auf: www.de-smakerij.be/leonidas.

Cafés & Imbiss

Beej Nelis
+32(0)471025687

Bert'us
+32(0)495355327

De Bierhemel
www.cafedebierhemel.be
+32(0)497539498

De Grenshook
+32(0)472414733

De Knup
+32(0)89567805

De Limburger
+32(0)473976900

Sportcafé De Schans
+32(0)496994075

Fahrradcafé Het Doctershoes
www.doctershoes.be
+32(0)89231010

Molendorp
+32(0)89701578

On The Rocks, Botel Harbour
www.botelophoven.be
+32(0)89418592

't Orgelhuys
+32(0)89565547

't Rondpunt
+32(0)497698613

Der Visit Kinrooi Gutschein

Tipps

Ein Geburtstag, eine Hochzeit oder ein anderes Fest in Aussicht? Sie wissen nicht, was Sie schenken sollen? Mit einem Gutschein von Visit Kinrooi stehen Sie schon mal nicht mit leeren Händen dar. Mit unseren Gutscheinen im Wert von 10, 15 und 25 Euro unterstützen Sie unsere örtlichen Händler und kosten Sie unsere lokale Qualität. Verschenken Sie also doch mal eine 'Portion Kinrooi'!

33



Tipps

Regionale Produkte & Waren Visit Kinrooi

Zusätzlich zu dem Geschenkgutschein bietet Visit Kinrooi Ihnen auch die Möglichkeit, ein Sortiment lokaler Produkte und Waren zu kaufen. Das kann von Meuledröpkjes über Vinkenbier bis hin zu einer Visit Kinrooi-Trinkflasche gehen. Alles ist möglich! Abgesehen vom Gutschein bietet Visit Kinrooi Ihnen auch die Möglichkeit, ein Sortiment an Regionalprodukten bei uns zu kaufen. Das kann gehen von 'Meuledröpkjes' über Maaslandwein bis hin zu unserem eigenen 'Vinkenbier'. Alles ist möglich! Bevorzugen Sie eins oder mehrere Regionalprodukte in Geschenkverpackung? Kontaktieren Sie uns dann bitte kurz oder besuchen Sie unser Büro. Zusammen suchen wir die schönste Zusammenstellung Ihres Geschenks!

* Das ganze Angebot finden Sie unter www.visitkinrooi.com

Bitte nicht verpassen

Alle Veranstaltungen und Daten werden unter Vorbehalt angegeben.
Bitte prüfen Sie unsere Webseite für mehr Auskunft.

Januar

2. Januar:
Neujahrsschwimmen bei
Tagesstrand Steenberg

2. Januar:
Neujahrswanderung

Februar

12. Februar:
Winterwanderung

13. Februar:
**Spaziergang mit einem Späher
der Maas: Kemiezen und
Punjelaars:** Vijverbroek Kessenich

März

18. März:
Vollmond Segeltour
Sailcenter Limburg

April

3. und 9. April:
Saisoneröffnungsveranstaltung
Sailcenter Limburg

10. April:
Frühlingswanderung

16. April:
Vollmond Segeltour
Sailcenter Limburg

23. April:
Falke-Erlebnis Segeltour
Sailcenter Limburg

23. April:
Musikkapellenfestival:
Tschechischer Musikabend
mit der Musikkapelle Gloria,
der besten Musikkapelle der
Welt. Sporthalle Kessenich

23. und 24. April:
**Segelfahrt mit Übernachtung
auf einem Valk** beim
Sailcenter Limburg

24. April:
Musikkapellenfestival: Großes
Musikkapellenfestival mit der
Kooperation von Musikkapellen
aus Belgien, den Niederlanden und
Tschechien. Sporthalle Kessenich

Mai

13. Mai:
Spargeldinner im Feld:
Kulinarischer Genuss des weißen
Goldes bei einem Spargelbauern
aus Kinrooi. An verschiedenen
Freitagen! Siehe www.aspergesuit-kinrooi.be für weitere Auskünfte.

15. Mai:
Vollmond Segeltour
Sailcenter Limburg

21. Mai:
Frühlingswanderung

29. Mai:
Bokkerieje: Diese ausgeschilderte
Radralley führt Sie zu den schönsten
Orten des Maas- und Kempenlands.
Unterwegs halten Sie an diversen
"bokkenstallen" (Haltestellen)

Juni

4. Juni:
**Kirmeshapping in
Kinrooi:** Pflingstradrennen

5. Juni:
Kirmes Kinrooi

5. Juni:
Bootsegnung im Jachthafen
De Spaanjerd

6. Juni:
**Internationaler Trödelmarkt
& Hobbymesse:** in der Domäne
Woutershof in Molenbeersel.
180 Aussteller, den gan-
zen Tag Animation für jung
und alt, freien Eintritt.

12. Juni:
Kirmes Ophoven

12. Juni:
Vollmond Segeltour
Sailcenter Limburg

18. und 19. Juni:
**Wochenende der offenen
Gärten** bei der Familie Pepels,
Maasstraat 68 in 3640 Ophoven
und bei ADR Rosarium Geistinger
Landhoff von Luc Van Esser,
Beekstraat 13 in 3640 Geistingen

24. Juni:
**50 Jahre Großgemeinde
Kinrooi:** Afterwork Dinner + Party!

25. Juni:
**50 Jahre Großgemeinde
Kinrooi:** Vlaanderen zingt!

25. Juni:
Falke-Erlebnis Segeltour
Sailcenter Limburg

25. und 26. Juni:
**Segelfahrt mit Übernachtung
auf einem Valk** beim
Sailcenter Limburg

25. und 26. Juni:
**Wochenende der offenen
Gärten** bei der Familie Pepels,
Maasstraat 68 in 3640 Ophoven
und bei ADR Rosarium Geistinger
Landhoff von Luc Van Esser,
Beekstraat 13 in 3640 Geistingen

26. Juni:
**50 Jahre Großgemeinde
Kinrooi:** Festnachmittag mit
Kinrooi Splash, Kinderparty,
Tanzparty und Live-Auftritt

Juli

2. Juli:
Kirmeshapping in Kessenich:
Kèsinger Kermis Koers
(Kirmesradrennen in Kessenich)

3. Juli:
Kirmes Kessenich

4. Juli:
Brunnenfegen: Ein alter
Volksbrauch in Kessenich

7. Juli:
Marlborough-Verbrennung: Ein
alter Volksbrauch in Kessenich

13. Juli:
Vollmond Segeltour
Sailcenter Limburg

29., 30. und 31. Juli:
Mühlenfeste an der Keijersmühle
in Molenbeersel. Volksfest für
jung und alt mit Dialektencafé und
Jugendparty am Freitag, DJ-Café
und 30+ Party am Samstag und
einem gemütlichen Familientag mit
Nummern, Auftritte und verschie-
denen Segeltouren am Sonntag

August

12. August:
Vollmond Segeltour
Sailcenter Limburg

13. und 14. August:
Bastionfestival an der Bastion
in Kessenich. Sowohl am
Samstagabend als auch am
Sonntagabend Auftritte für Jung
und Alt und lustige Randanimation

20. August:
Falke-Erlebnis Segeltour
Sailcenter Limburg

27. August:
Candlelight-Tour: In der
Abenddämmerung fahren schön
beleuchtete Jachten über die
Maas, vom Jachthafen Heerenlaak
in Aldeneik zum Jachthafen De
Spaanjerd in Ophoven. Eine
idyllische Veranstaltung.

27. und 28. August:
**Kirmeshapping in
Molenbeersel:** Verschiedenen
Feiern und Livemusik während des
gesamten Kirmeswochenendes.

28. August: **Kirmes Molenbeersel**

September

4. September:
Kirmes Kinrooi

10. September:
Vollmond Segeltour
Sailcenter Limburg

18. September:
Kirmeshapping in Geistingen:
mit verspielten Kirmesaktivitäten.

18. September:
Kirmes Geistingen

Oktober

7. Oktober:
Spätsommerabende in Kinrooi:
Bauernhochzeit in Molenbeersel

9. Oktober:
Vollmond Segeltour
Sailcenter Limburg

14. Oktober:
Spätsommerabende in Kinrooi:
Bauernhochzeit in Molenbeersel

21. Oktober:
Spätsommerabende in Kinrooi:
Bauernhochzeit in Molenbeersel

28. Oktober:
Spätsommerabende in Kinrooi:
Bauernhochzeit in Molenbeersel

30. Oktober:
Herbstwanderung

November

6. November:
Kirmes Geistingen

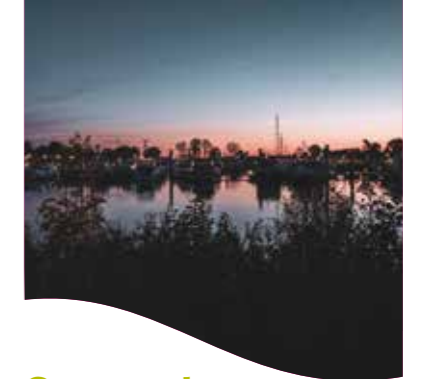
10. November:
Sankt Martinsfeuer: Feenhaftes
Sankt-Martinsfeuer mit mehreren
anregenden Randaktivitäten in fast
allen Kirchdörfern von Kinrooi.

Dezember

/



* Bitte beachten Sie immer die aktuellen
Corona Regeln und Einschränkungen



Das Limburggefühl

im Herzen der Euregio

Die Gemeinde Kinrooi ist zweifellos die Ausfallsbasis schlechthin für einen Aufenthalt in der Euregio. Im Herzen dieser grünen und ehrgeizigen Region sind Kultur, Shoppingspaß und Abenteuer nie weit weg. Kinrooi, das ist grenzenloser Genuss.

Wir präsentieren Ihnen einige touristische Höhepunkte, die von unserer Gemeinde aus leicht zu besuchen sind

DIE BELGISCHE PROVINZ LIMBURG*

Maaseik

Mit dem Fahrrad: zirka 12 Min.
Mit dem Auto: ca. 7 Min.

Maaseik grenzt an der südlichen Seite unserer Gemeinde. Als Stadt der Geschwister Van Eyck atmet Maaseik Geschichte. Das merkt man, wenn man sich auf dem historischen Marktplatz umsieht. Darüber hinaus steht hier auch noch die älteste Apotheke von Belgien. Da lohnt ein Besuch sich auf jeden Fall. Möchten Sie wandern oder Rad fahren? Endlose Einkaufsbummel machen oder einen Feinschmeckernachmittag genießen? Das ist bei unseren Nachbarn in Maaseik alles möglich.

Mehr Auskunft: www.visitmaaseik.be



* Die Reisezeit wurde berechnet mit Anfang beim Visit Kinrooi-Gebäude an der Maasstraat 82, 3640 Kinrooi (Ophoven).

Maasmechelen

Mit dem Fahrrad: zirka 1 Stunde
Mit dem Auto: zirka 30 Minuten

Die Gemeinde Maasmechelen darf sich stolz als eine der diversesten Gemeinden der Provinz Limburg bezeichnen. Dann reden wir nicht nur von den Einwohnern, sondern auch von den touristischen Möglichkeiten. Abgesehen von den zig verschiedenen Kulturen finden Sie Aktivitäten die variieren von Shopping in Maasmechelen Village bis Kart oder Wasserski fahren in Terhills Cablepark. Darf es etwas ruhiger sein? Genießen Sie dann eine gemütliche Wanderung in Terhills. Wir versprechen auf jeden Fall wundervolle Panoramen.

Mehr Auskunft: www.visitmaasmechelen.com



Bree

Mit dem Fahrrad: zirka 50 Min.
Mit dem Auto: zirka 20 Min.

Die Stad Bree ist eine wunderschöne Stadt im Norden der Provinz Limburg. Durchwandern Sie auf jeden Fall das historische Stadtzentrum und die gemütlichen Geschäftsstraßen und ruhen Sie eine Weile aus auf dem schönen Vrijthof-Platz. Mit den Klängen der Sankt-Michielskirche im Hintergrund genießen Sie die köstlichen Regionalprodukte. Bevorzugen Sie es etwas aktiver? Dann sollten Sie auf jeden Fall eine Wanderung im Wandergebiet Pollismolen-Itterdal unternehmen. Abends genießen Sie im Kulturhaus De Zeepziederij die schönsten Vorstellungen und Auftritte.

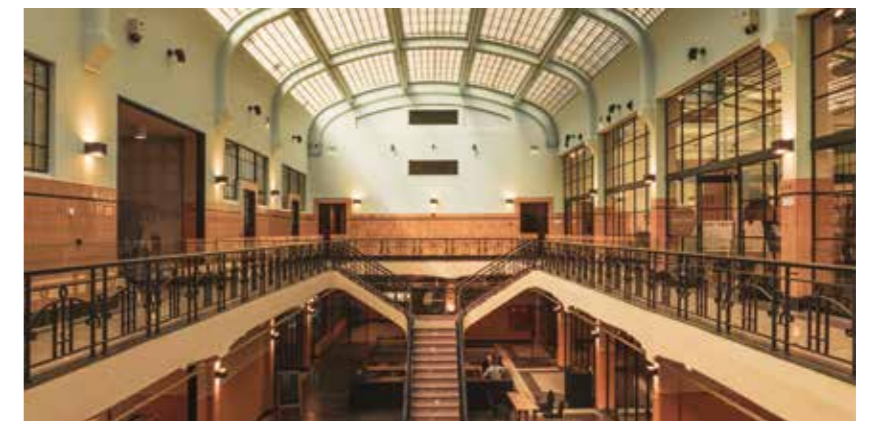
Mehr Auskunft: www.bree.be/toerisme

Genk

Mit dem Fahrrad: zirka 1:30 Stunde
Mit dem Auto: zirka 35 Min.

Meine Stadt. Genk bedarf für seine Introduction nur diese zwei Wörter. Die Steinkohlenvergangenheit ist hier immer noch sichtbar. Weil die Bergwerke von Genk bereits vor vielen Jahren geschlossen wurden, haben die Gebäude alle eine neue Bestimmung erhalten. Besuchen Sie auf jeden Fall C-mine oder den Thor Park. Sind Sie eher ein Naturliebhaber? Rad fahren durch das Wasser oder das Freilichtmuseum von Bokrijk sind dann bestimmt die heißesten Empfehlungen. Vielleicht hören Sie sogar, wie in der Ferne die blauen Legionen ihre Fußballmannschaft KRC Genk anfeuern?

Mehr Auskunft: www.visitgenk.be



Maasgouw Leudal

Mit dem Fahrrad: zirka 30 Minuten
Mit dem Auto: zirka 15 Minuten

Genau wie Kinrooi, wird die Gemeinde Maasgouw größtenteils von der Maas geprägt. Mit dem Schleusenkomplex von Maasbracht und dem Maas-Innenfahrtmuseum bekommen Sie die direkte Verbindung mit dem Fluss sofort mit. Aber der Bestimmungsort schlechthin dieser Gemeinde ist und bleibt Thorn, das weiße Städtchen. Maasgouw ist eine Gemeinde, in der Kultur und Natur Hand in Hand gehen. Von Kinrooi aus ist die Gemeinde einfach mit dem Fahrrad zu erreichen.

Mehr Auskunft:
www.gemeentemaasgouw.nl

Mit dem Fahrrad: zirka 55 Minuten
Mit dem Auto: zirka 20 Minuten

Leudal ist eine Gemeinde mit 16 Teilgemeinden im Norden von Kinrooi. Eine lebhafteste Gemeinde mit einem natürlichen Charakter. Ein Wander- und Radfahrparadies, ergänzt mit ganz viel Folklore und Tradition. Leudal ist auch für Fans von malerischen Dörfern und Shopping-Erholung in Leudal wirklich empfohlen.

Mehr Infos:
www.bezoekerscentrumleudal.nl



Roermond

Mit dem Fahrrad: zirka 1:05 Stunde
Mit dem Auto: zirka 25 Min.

Natürlich kennt jeder das Designer Outlet Roermond. Roermond ist aber mehr als nur das. Die Innenstadt atmet Vergangenheit aus, mit historischen Bauwerken und pittoresken Geschäftshäuschen. Genießen Sie am Wasser einen leckeren Aperitif oder lassen Sie sich mal richtig verwöhnen in einem der vielen örtlichen kleinen Restaurants.

Mehr Auskunft: www.roermond.com

Maastricht

Mit dem Fahrrad: zirka 1:55 Stunde
Mit dem Auto: zirka 35 Minuten

Die Stadt von André Rieu, der prächtige Vrijthof-Platz, aber auch die vielen gemütlichen Geschäftsstraßen. Haben Sie schon mal ein Buch gekauft in der ehemaligen Kirche? In Maastricht ist das einfach so möglich. Oder gehen Sie zu Wasser und erkunden Sie die Stadt vom Fluss aus. Möchten Sie mal eine ganz andere Wanderung erleben? Dann sind Sie im ENCI Steinbruch am richtigen Ort. Das Grand Canyon von Süd-Limburg begrüßt Sie mit offenen Armen. Und bevor wir es vergessen: essen Sie ein ordentliches Stück Limburger Obstkuchen. Ein Muss!

Mehr Auskunft: www.bezoekmaastricht.nl

* Die Reisezeit wurde berechnet mit Anfang beim Visit Kinrooi-Gebäude an der Maasstraat 82, 3640 Kinrooi (Ophoven).



Visit Kinrooi

Maasstraat 82

3640 Kinrooi

Tel. +32(0)89564736

welkom@visitkinrooi.com

www.visitkinrooi.com

Unsere Öffnungszeiten:

Von April bis einschließlich Oktober:

Montag bis einschließlich Freitag:

9:00 – 12:00 und 13:00 – 17:00 Uhr

Samstag:

10:00 – 14:00 Uhr

Sonn- und Feiertage:

10:00 – 15:00 Uhr

Von November bis einschließlich März:

Montag bis einschließlich Freitag:

9:00 – 12:00 en 13:00 – 17:00 Uhr